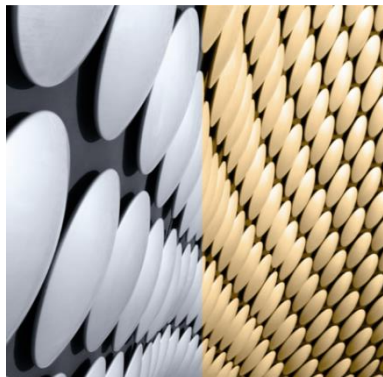


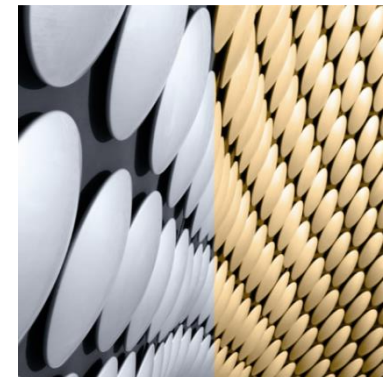
## HÍRMONDÓ

2017. MÁRCIUS



## NEWSLETTER

MARCH, 2017



### KÉSZÜL A SÚLYOSAN JOGSÉRTŐ E-KERESKEDELMI VÁLLALKOZÁSOK "FEKETE LISTÁJA"

A fogyasztóvédelemről szóló 1997. évi CLV. törvény 2017. január 1-jével hatályba lépett módosításai jelentős változást jelentenek az elektronikus kereskedelmi szolgáltatókra nézve. Emelkedett egyrészt az ilyen szolgáltatók ismételt jogsértése esetén kiszabható fogyasztóvédelmi bírságok mértéke, másrészt létrehozásra kerül, és nyilvánosan elérhetővé válik a súlyosan jogsértő vállalkozások adatbázisa. A témáról részletesebben olvashat [ide kattintva](#).

### NEM FIZETŐ PARTNERE VAN? ESETLEG AZ ÖN CÉGE TARTOZIK? A KÚRIA ÁLLÁSPONTJA A FELSZÁMOLÁS ELRENDELÉSÉNEK FELTÉTELEIRŐL

A Kúria egy 2016-os határozatában az adósi vitatás időpontját és a hitelező számlakibocsátási kötelezettségét vizsgálta és vont le fontos következtetéseket azzal kapcsolatban, hogy mikor rendelhető el az adós ellen a felszámolás. A témáról részletesebben olvashat [ide kattintva](#).

### KÖTELEZŐ A MUNKAVÁLLALÓI RÉSZVÉTEL BIZTOSÍTÁSA A MUNKAVÉDELEM TERÜLETÉN

A munkavállalók munkahelyi biztonságának és egészségvédelmének javítását ösztönző intézkedések bevezetéséről szóló 89/391 EKG tanácsi irányelv alapján a munkáltatóknak a munkavállalókkal és azok képviselőivel minden, a munkahelyi biztonságot és egészségvédelmet érintő kérdésben konzultálniuk szükséges. Ennek átültetése jelenik meg a munkavédelemről szóló 1993. évi XCIII.tv.(Mvt.) rendelkezéseiben, melyek ezt az általános kívánalmat konkretizálják. Ezen törvényi előírások számtalan kötelezettséget telepítenek a munkáltatókhoz, illetve jogot a munkavállalókhöz. A témáról részletesebben olvashat [ide kattintva](#).

### BLACK LIST OF COMPANIES LIABLE FOR SERIOUS E-COMMERCE INFRINGEMENT WILL BE DRAWN UP

The amendments, entered into force on 1 January 2017, of the Act CLV of 1997 on Consumer Protection entail significant changes for electronic commercial service providers. On the one hand, in case of repeated infringement by such service providers, the rate of consumer protection fines to be imposed was increased; on the other hand, the database of companies liable for serious infringement will be established and become publicly available. For more information please [click here](#).

### DO YOU HAVE A NON-PAYING CLIENT? MAY YOUR COMPANY HAVE DEBTS? THE POSITION OF THE CURIA ON THE CONDITIONS FOR ORDERING LIQUIDATION PROCEEDINGS

The Curia in its decision of 2016 examined the date when the debtor may dispute the claim and the invoicing obligation of the creditor, and drew essential conclusions in connection with the fact as to when liquidation can be ordered against the debtor. For more information please [click here](#).

### IT IS REQUIRED TO ENSURE EMPLOYEE INVOLVEMENT IN THE FIELD OF OCCUPATIONAL SAFETY AND HEALTH

Under Council Directive 89/391/EEC on the introduction of measures to encourage improvements in the safety and health of workers at work, employers need to discuss all questions regarding safety and health at work with employees and their representatives. Its implementation appears in the provisions of Act XCIII of 1993 on Labour Safety (Mvt.), which specify this general requirement. These statutory requirements impose countless obligations on employers and grant rights to employees. For more information please [click here](#).

## MIT JELENT A GYAKORLATBAN, HA ÁGAZATI VIZSGÁLATOT INDÍT A GVH?

A Gazdasági Versenyhivatal a feladatai hatékonyabb előkészítésének megkönnyítése érdekében időnként piacelemzést végez. Ilyenkor külső szakértőt is bevonhat és elemzi a piaci folyamatok és egy kiemelt ágazatban a piaci gyakorlat versenyre kifejtett hatását. Legfontosabb következménye a piacelemzésnek, hogy amennyiben a hivatal arra utaló jelet talál, hogy az adott ágazati piacon korlátozódik a verseny, a piac értékelése céljából végzéssel ún. ágazati vizsgálatot indít. A témáról részletesebben olvashat [ide kattintva](#).

## JOGI ÁTVILÁGÍTÁS MINT A TŐKEINVESTÍCIÓK NÉLKÜLÖZHETETLEN SZAKASZA

A KRS Ügyvédi Iroda konferenciasorozatának részeként 2017. február 3. napján került megrendezésre a tőkebefektetések előkészítésének tárgyában tartott konferencia. A közel 50 befektető és KKV részvételével megtartott nagyszerű konferencián befektetők és tanácsadók számoltak be a tőkebefektetések előkészítésével kapcsolatos gyakorlati tapasztalataikról. - [Bővebben](#)

## MÉGIS ELHALASZTHATJÁK A KFT.-K A TÖRZSTŐKE EMELÉSÉT?

Március 15-ig több mint 60 ezer cégnek kell megemelnie a törzstőkéjét. Valószínűleg több ezer vállalkozás fog megszűnni, mert nem tudja, vagy nem akarja ezt teljesíteni. Az Igazságügyi Minisztérium szerint a cégek nem kapnak újabb haladékot, az ügyvéd szerint arra viszont van lehetőség, hogy akár évtizedekkel később teljesítsék a pénzübeni hozzájárulást. - [Bővebben](#)

## GGI ITPG NEMZETKÖZI ADÓÜGYI KONFERENCIA

2017. március 2-5 között került megrendezésre az ausztriai Schladming-ban a GGI Nemzetközi Adójogi Munkacsoportjának (ITPG) téli konferenciája. - [Bővebben](#)

## WHAT DOES IT MEAN IN PRACTICE, IF THE HUNGARIAN NATIONAL AUTHORITY (GVH) LAUNCHES A SECTORAL INQUIRY?

The Hungarian Competition Authority occasionally analyses the market in order to facilitate the preparation for its tasks more effectively. At this time, it may also involve an external expert and analyses the impact of the market processes and the market practice in a priority sector on the competition. The most essential consequence of the market analysis is that if the Authority finds any indication that the competition has been restricted in a particular sectoral market, it will launch a so-called sectoral inquiry to assess the market. For more information please [click here](#).

## DUE DILIGENCE AS AN INDISPENSABLE STAGE OF CAPITAL INVESTMENTS

The conference on preparation for capital investments was held on 3 February 2017 as a part of the conference series organised by KRS Attorneys-at-Law. Investors and advisors reported on their practical experiences relating to preparation for capital investments at the successful conference with the participation of nearly 50 investors and SME's. - [More](#).

## IS THE MANDATORY CAPITAL INCREASE OF LIMITED LIABILITY COMPANIES STILL POSTPONED?

More than 60,000 companies must increase their registered capital till 15 March. Thousands of undertakings will be probably dissolved because they cannot or do not intend to fulfil this requirement. According to the Ministry for Justice, companies will not be granted an additional time limit, but according to the attorney companies are allowed to provide cash contribution even decades later. - [More](#)

## GGI'S INTERNATIONAL TAXATION PRACTICE GROUP WINTER MEETING

The Winter Meeting of GGI International Taxation Practice Group (ITPG) was held between 2 and 5 March 2017 in Schladming, Austria. - [More](#)